



使用手册

BX-JTW 控制器

版本号：V1.0 发布时间：2023.12.19

声明

未经本公司书面许可，任何单位或个人不得擅自仿制、复制、誊抄或转译本手册部分或全部内容。不得将本手册以任何形式或任何方式（电子、机械、影印、录制或其他可能的方式）进行商品传播或用于任何商业、营利目的。

本手册所提到的产品规格和资讯仅供参考，如有内容更新，恕不另行通知。除非有特别约定，本手册仅作为使用指导，本手册中的所有陈述、信息等均不构成任何形式的担保。

目录

简介.....	2
关于软件.....	2
使用指南.....	3
设备连接.....	3
添加屏幕.....	4
Z 型走线配置.....	5
IO 配置.....	6
添加节目.....	8
添加语音区.....	9

简介

感谢您购买本公司的 LED 控制卡。希望您能够尽情体验该产品的卓越性能。该 LED 控制卡的设计符合国际、行业标准，但如果操作不当，仍然可能造成人身伤害和财产损失。为了避免设备可能带来的危险，并尽可能从您的设备中获益，在安装、操作产品时，请遵守本手册中的相关使用说明。

关于软件

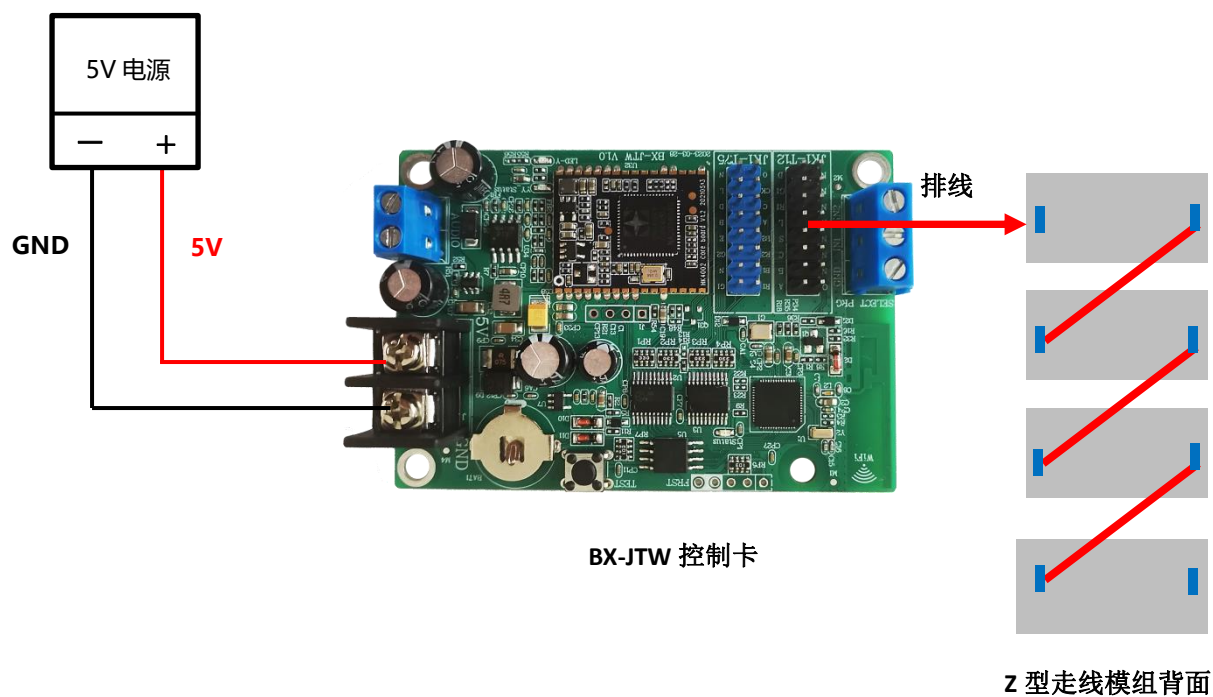
不得对本产品上安装的软件进行更改、反编译、反汇编、解密或者进行反向工程，以上行为均属违法。

使用指南

设备连接

BX-JTW 控制卡支持 Z 型走线功能，可以灵活扩展显示屏的带载高度。

首先通过排线将控制卡与 LED 屏连接，详见下图：



添加屏幕

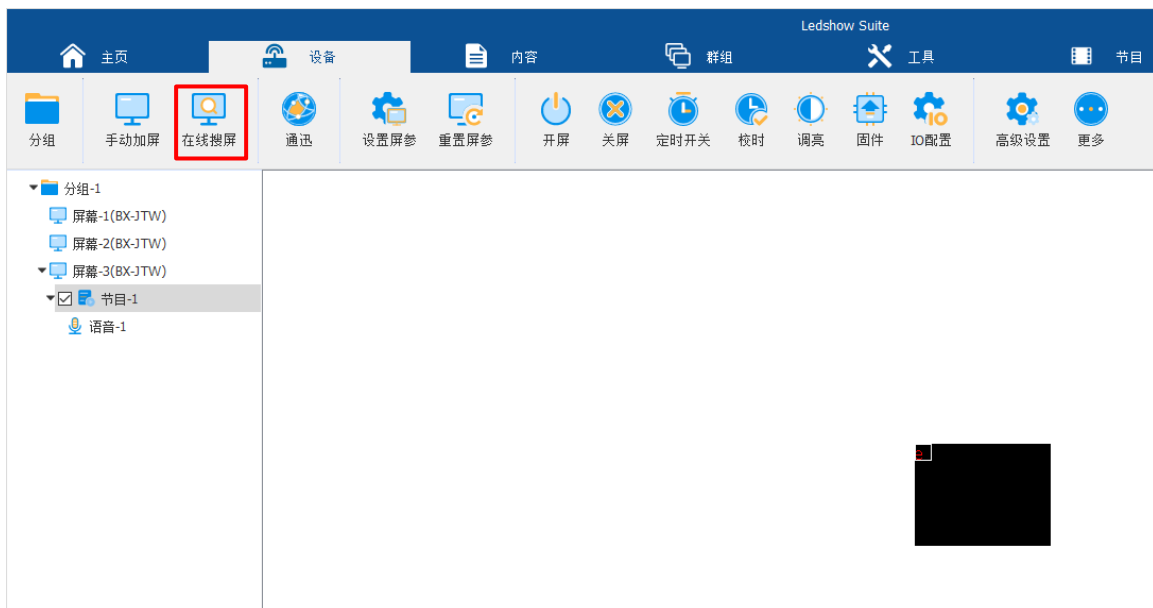
1. 连接wifi

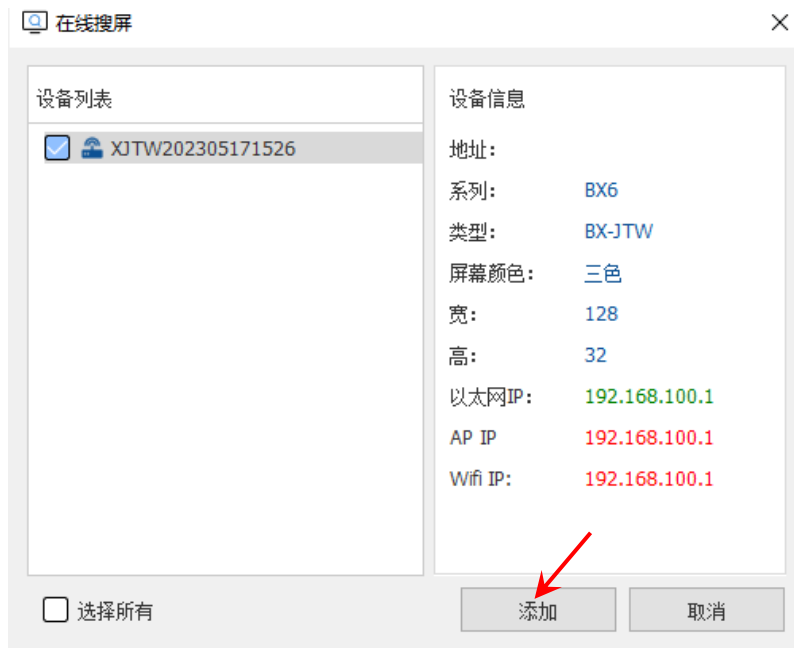
打开电脑的网络连接，控制器热点名称默认为该控制器的型号+条形码，点击连接，如下图所示：



2. 在线搜屏

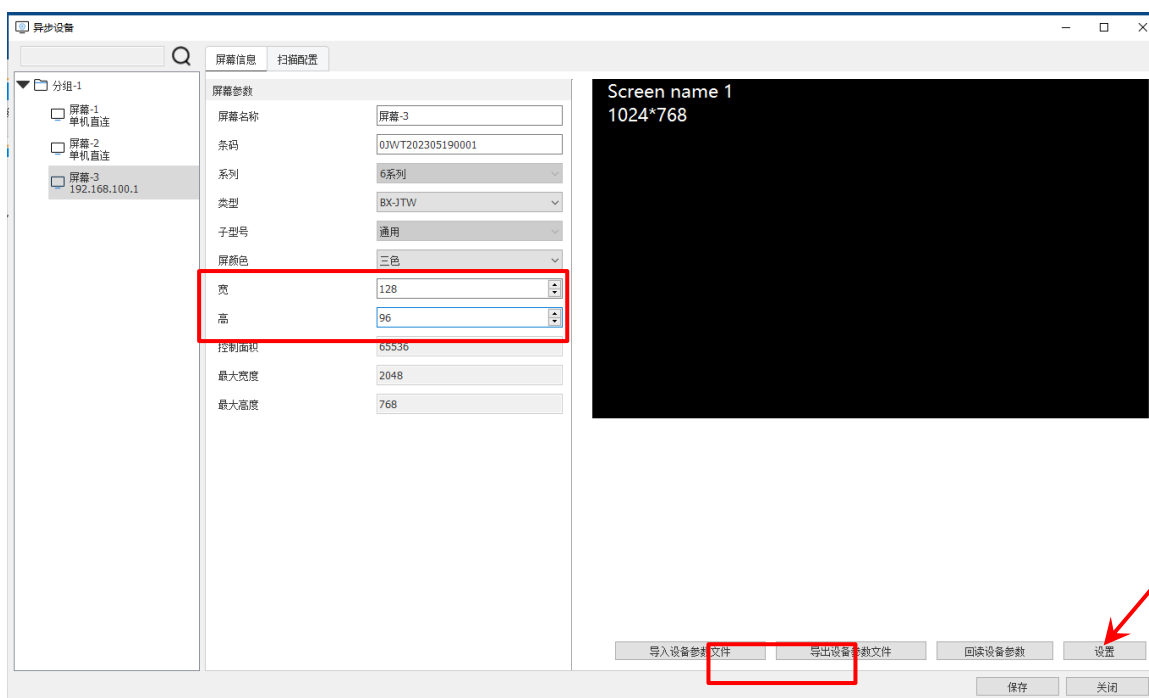
启动Ledshowsuite软件后，点击菜单栏的“设备” —> “在线搜屏”，在“设备列表”中勾选对应的控制器，点击“添加”即可。





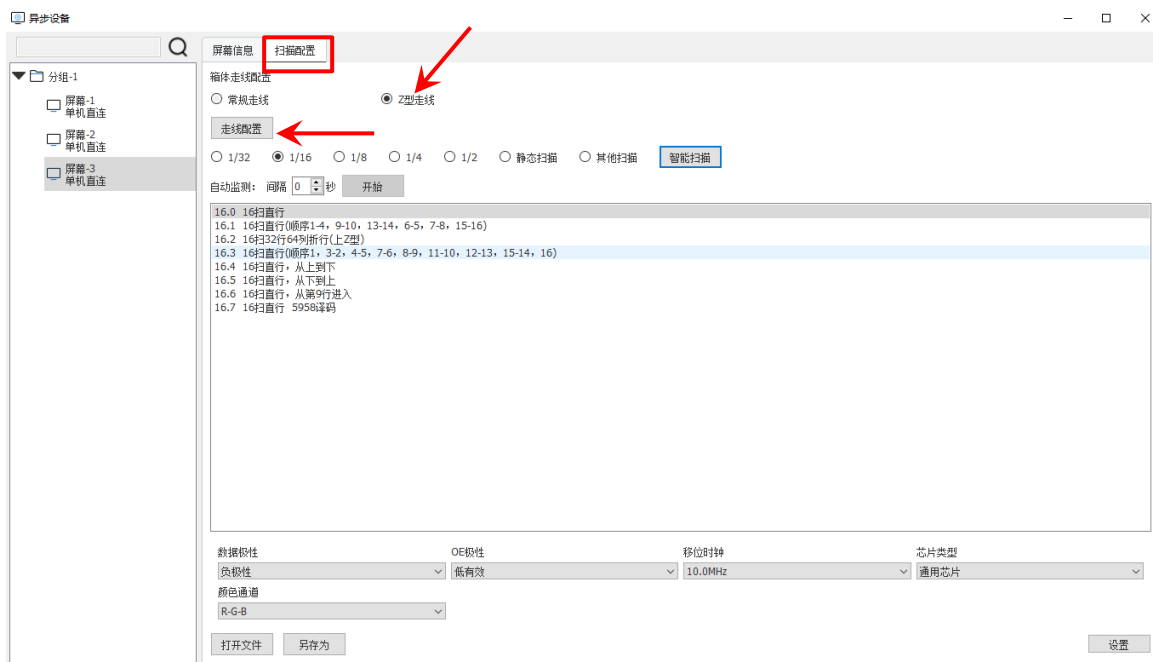
3. 屏幕参数设置

点击菜单栏的“设备” —> “设置屏参” —> 输入密码“888”后进入“设置屏参”界面。在“屏幕信息”设置完屏幕宽度、屏幕高度、屏型后，点击“设置”加载屏参。



Z 型走线配置

在“设置屏参”界面，点击“扫描配置”标签，选择“Z型走线”，点击“设置”完成配置。然后点击 [走线配置](#) 进入“Z型走线”配置界面。



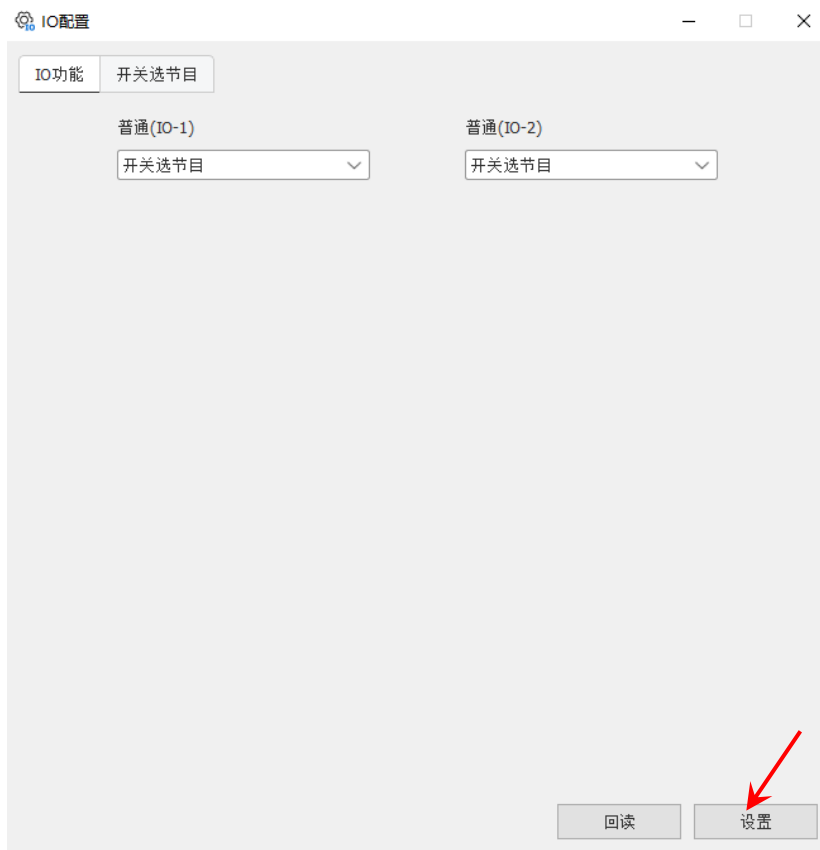
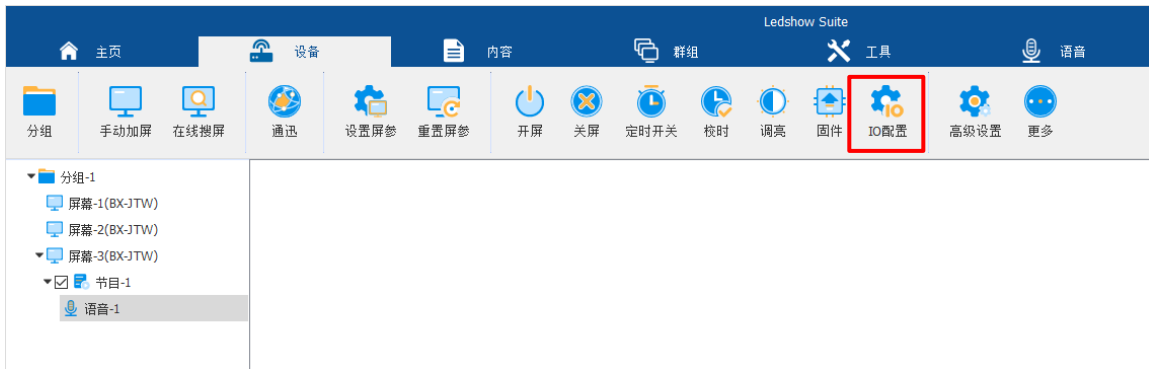
在弹出的“Z 型走线配置”对话框中，可以进行启用或者取消 Z 型走线，模组宽度、模组高度以及模组接口、模组级联方向、JK1 横向模组个数的设置，配置完成后，点击“设置”即可，如下图所示：

说明： 模组个数，根据模组宽度进行计算，如模组宽度为 32，高度 16，将接口数量设置为 4，则显示屏宽度为 128 点，高度为 16 点。



IO 配置

在“设备”菜单中选择“IO 配置”。选择“IO 功能”界面，点击“设置”。



点击选择“开关选节目”，勾选“开关节目配置”，根据需要配置触发模式，逻辑控制，工作模式，触发节目个数等参数后，点击“设置”。

IO配置

IO功能

开关选节目

☒ 开关节目配置

触发模式

开关触发

逻辑控制

单逻辑控制

工作模式

无广告

触发节目个数

2

节目选择

节目 IN1(普通 IO-1)

节目 IN2(普通 IO-2)

IN2	IN1	节目
0	0	黑屏
0	1	节目1
1	0	节目2

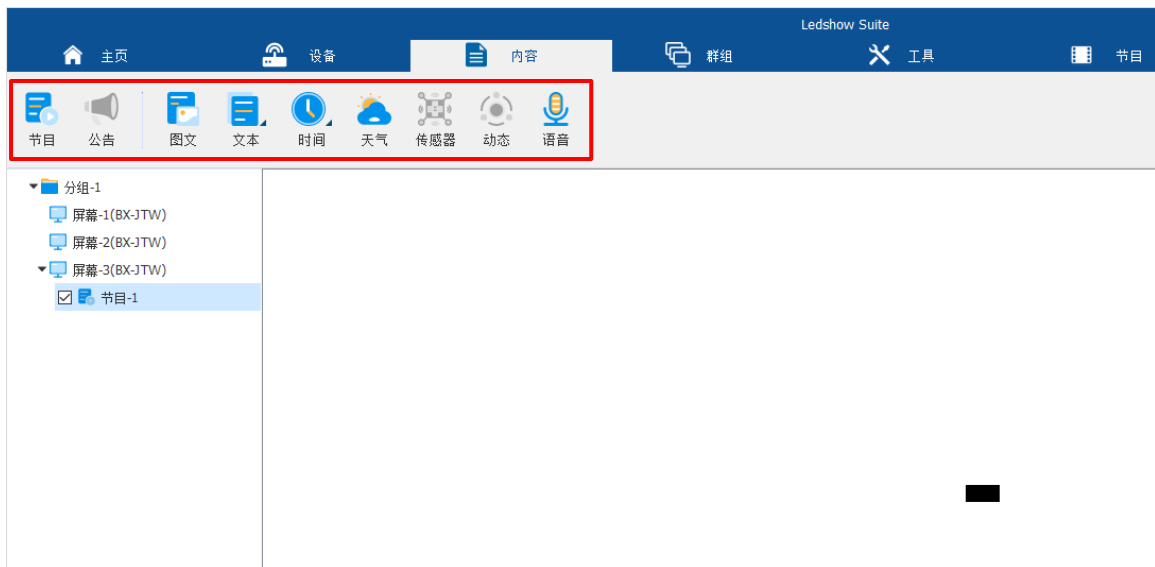
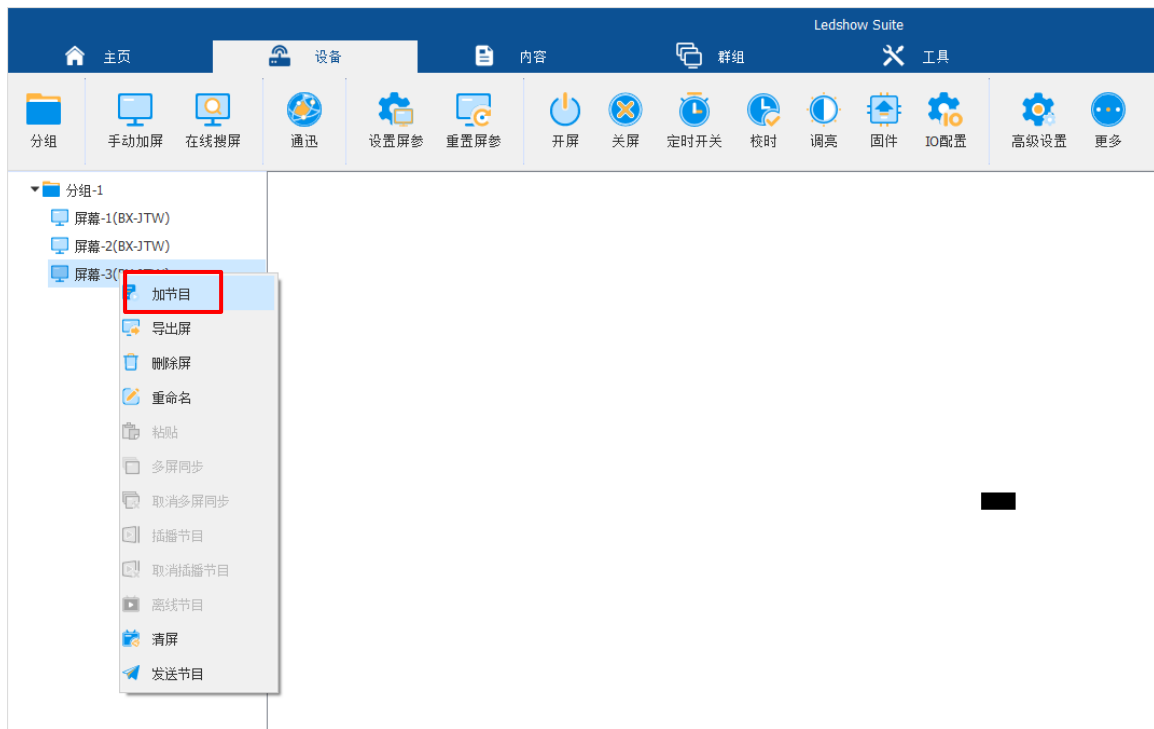
表格中1代表闭合信号，0代表开路信号

回读

设置

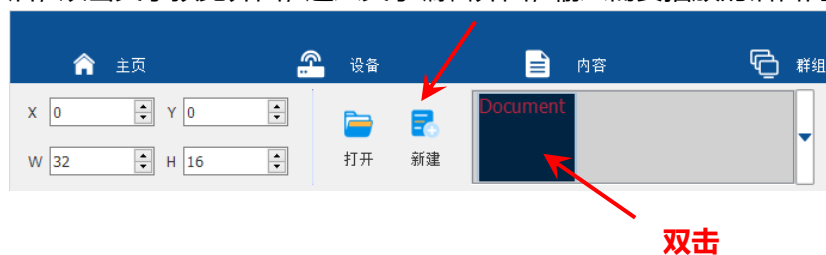
添加节目

屏参加载成功后，我们可以去软件主界面编辑我们想要的节目内容，点击选中“屏幕”后点击鼠标右键选中“加节目”，在菜单栏的“内容”用户可以选择添加“图文区”、“文本区”、“时区”、“天气区”以及“语音区”如下图所示：

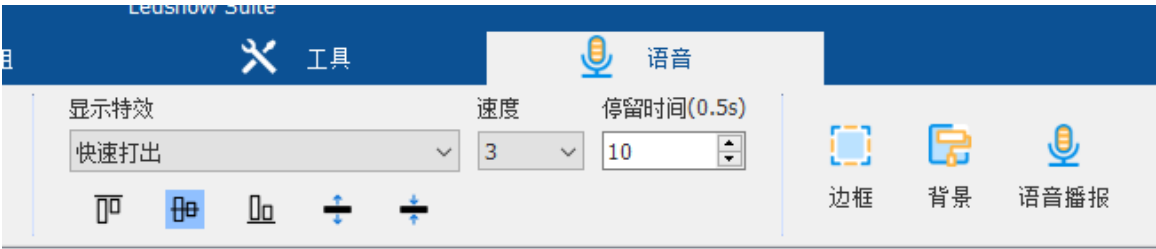


添加语音区

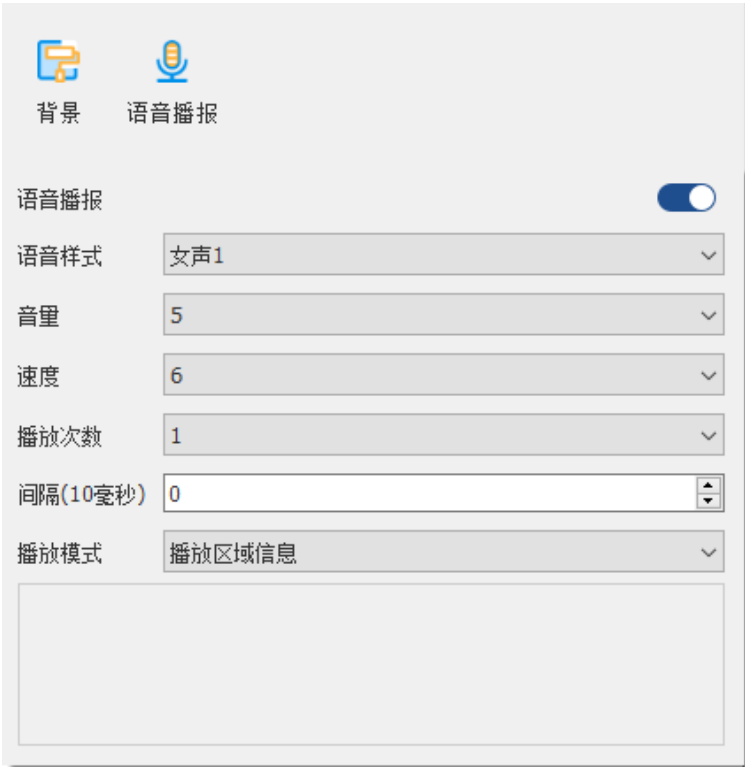
点击菜单栏的“内容”→点击“语音”图标，可在当前节目下添加一个语音区。在弹出的编辑框中可点击“新建”后，双击文字预览界面，进入文字编辑界面，输入需要播放的语音内容，如下图所示。




文字编辑完之后，可以选择语音文字显示特效、文字对齐方式、速度、停留时间、边框以及背景。



点击“语音播报”进入语音播放设置界面，可以选择语音式样，播报音量，播报速度，播放次数，播放间隔时间以及播放模式。



设置完成后，点击界面下方的  发送节目 即可播放声音。

上海仰邦科技股份有限公司

地址：上海市徐汇区钦州北路 1199 号 88 幢 7 楼

网址：www.onbonbx.com

昆山光电产业基地

地 址：江苏省昆山市开发区富春江路 1299 号



仰邦微信公众号